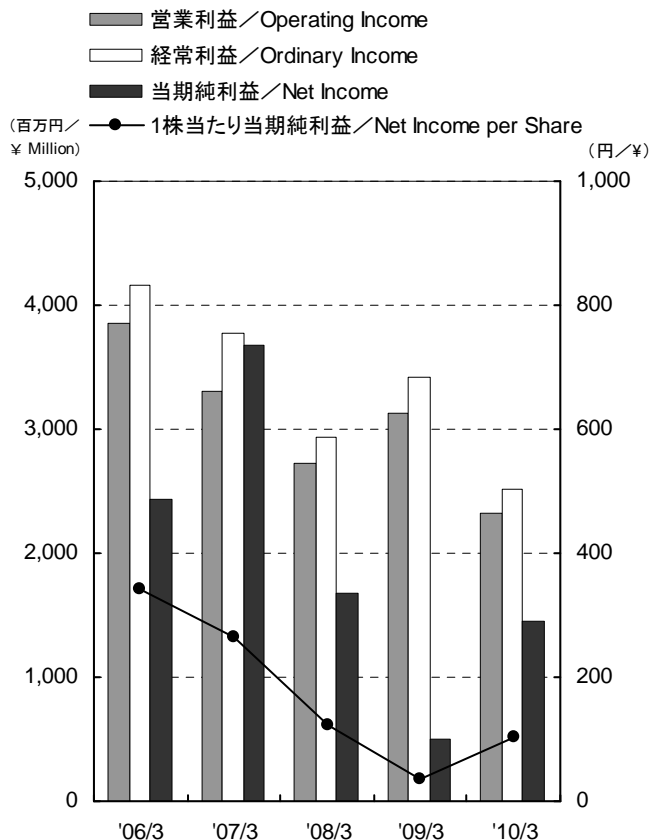
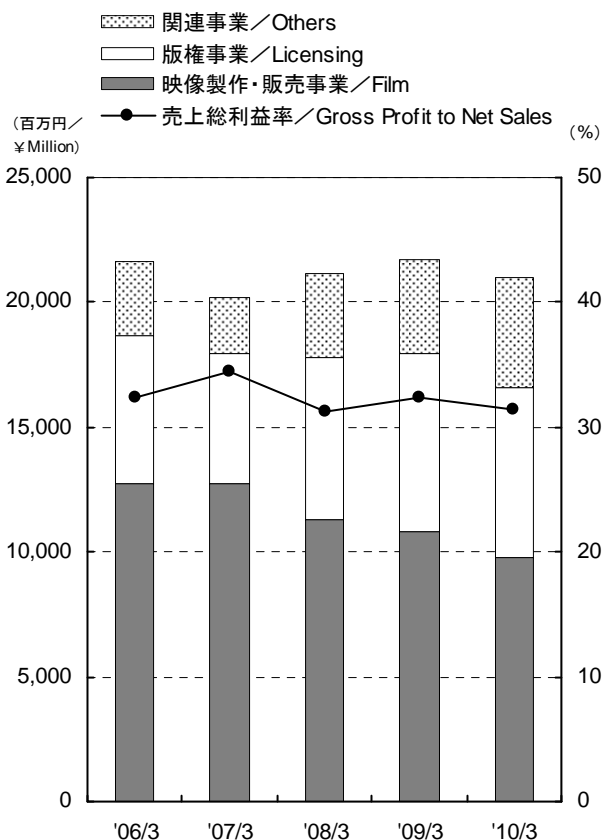


●連結業績推移／Consolidated Operating Results

部門別売上高／売上総利益率
Net Sales/Gross Profit to Net Sales

営業利益／経常利益／当期純利益／
1株当たり当期純利益
Operating Income/Ordinary Income/Net Income/
Net Income per Share



百万円/¥Million

決算期/Fiscal Year Ended	2006/3	2007/3	2008/3	2009/3	2010/3	増減%
売上高/Net Sales	21,561	20,153	21,148	21,718	20,960	△3.5
映像製作・販売事業/Film	12,777	12,765	11,302	10,810	9,762	△9.7
著作権事業/Licensing	5,914	5,149	6,497	7,154	6,794	△5.0
関連事業/Others	2,938	2,278	3,367	3,771	4,438	17.7
セグメント比率(%) [映像/著作権/関連] / Share [Film/Licensing/Others]	59/27/14	63/26/11	53/31/16	50/33/17	47/32/21	-
内部売上消去/Intra-company Sales	68	40	18	18	34	-
売上原価率(%) / Cost of Sales to Net Sales(%)	67.7	65.6	68.8	67.7	68.6	-
売上総利益率(%) / Gross Profit to Net Sales(%)	32.3	34.4	31.2	32.3	31.4	-
営業利益/Operating Income	3,858	3,307	2,726	3,123	2,328	△25.5
経常利益/Ordinary Income	4,157	3,773	2,938	3,412	2,522	△26.1
当期純利益/Net Income	2,428	3,672	1,685	492	1,448	193.8
1株当たり当期純利益(円) / Net Income per Share(¥)	342.05	263.94	121.16	35.42	104.09	193.8

注: 2006年8月1日付で1株を2株に株式分割を実施いたしました。
Notes: The Company made a 2-for-1 stock split on August 1, 2006.

●連結セグメント別業績推移①／Consolidated Results by Segment

映像製作・販売事業 Film

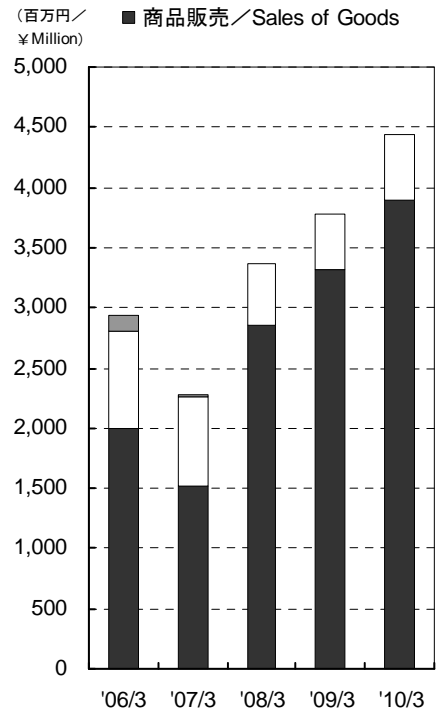
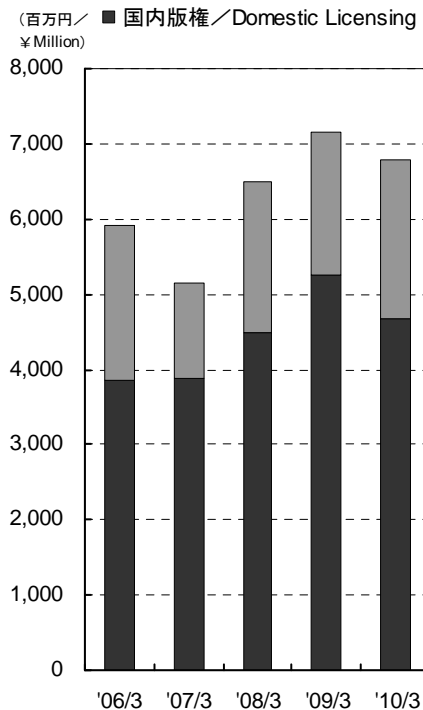
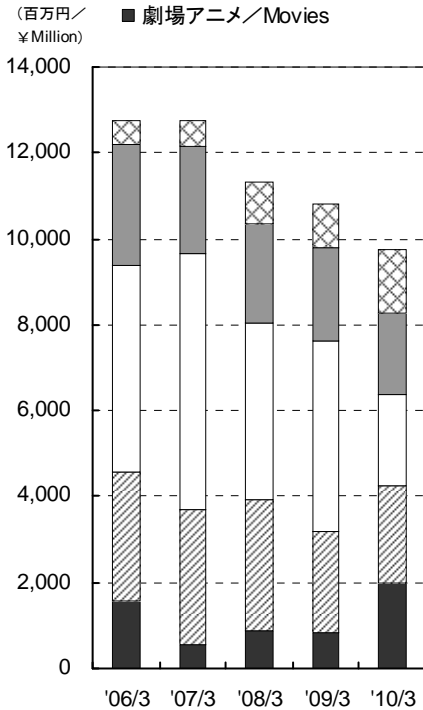
版權事業 Licensing

関連事業 Others

- その他／Others
- 海外映像／Overseas Film
- コンテンツ事業／DVDs
- ▨ テレビアニメ／TVs
- 劇場アニメ／Movies

- 海外版權／Overseas Licensing
- 国内版權／Domestic Licensing

- 教育／Educations
- イベント／Events
- 商品販売／Sales of Goods



百万円／¥Million

決算期／Fiscal Year Ended	2006/3	2007/3	2008/3	2009/3	2010/3	増減%
売上高／Net Sales	21,561	20,153	21,148	21,718	20,960	△3.5
映像製作・販売事業／Film	12,777	12,765	11,302	10,810	9,762	△9.7
劇場アニメ／Movies	1,587	535	900	817	1,992	143.7
テレビアニメ／TVs	2,966	3,170	3,038	2,373	2,246	△5.4
コンテンツ事業／DVDs	4,823	5,950	4,124	4,434	2,119	△52.2
海外映像／Overseas Film	2,833	2,485	2,291	2,161	1,916	△11.3
その他／Others	565	623	947	1,024	1,487	45.2
営業利益／Operating Income	2,126	2,360	790	1,214	484	△60.1
版權事業／Licensing	5,914	5,149	6,497	7,154	6,794	△5.0
国内版權／Domestic Licensing	3,859	3,878	4,483	5,252	4,672	△11.1
海外版權／Overseas Licensing	2,054	1,270	2,013	1,901	2,122	11.6
営業利益／Operating Income	2,913	2,356	2,949	2,880	2,829	△1.8
関連事業／Others	2,938	2,278	3,367	3,771	4,438	17.7
商品販売／Sales of Goods	1,989	1,512	2,863	3,309	3,901	17.9
イベント／Events	816	749	503	462	536	15.9
教育／Educations	133	17	-	-	-	-
営業利益／Operating Income	△51	△179	162	233	263	13.1
内部売上消去／Intra-company Sales	68	40	18	18	34	-

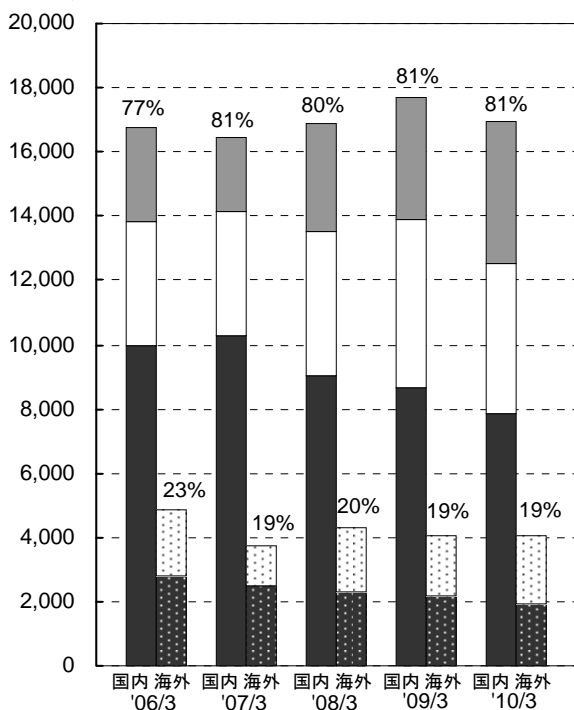
●連結セグメント別業績推移②／Consolidated Results by Segment

国内／海外別売上高

Sales breakdown of Overseas and Domestic

- 海外 関連事業／Overseas Others
- 海外 版權事業／Overseas Licensing
- 海外 映像製作・販売事業／Overseas Film
- 国内 関連事業／Domestic Others
- 国内 版權事業／Domestic Licensing
- 国内 映像製作・販売事業／Domestic Film

(百万円／
¥ Million)

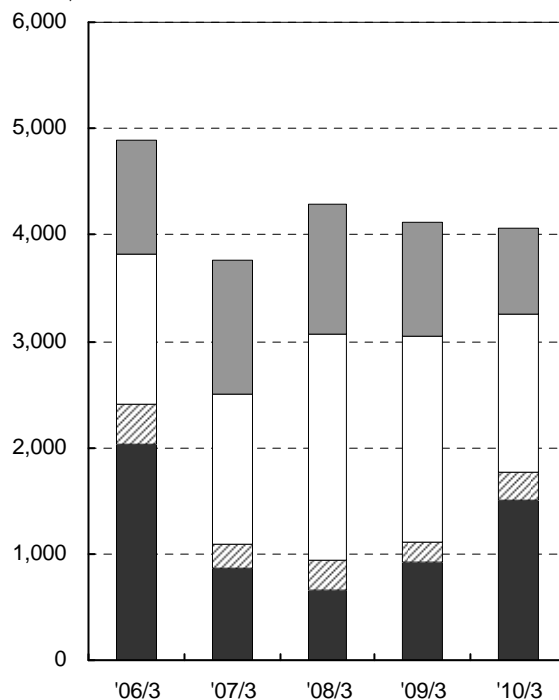


海外事業地域別売上高

Overseas Sales by Region

- アジア地域／Asia
- 欧州地域／Europe
- 中南米地域／Latin America
- 北米地域／U.S.

(百万円／
¥ Million)



百万円／¥ Million

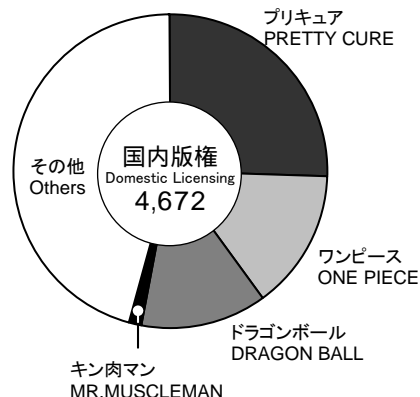
決算期／Fiscal Year Ended	2006/3	2007/3	2008/3	2009/3	2010/3	増減%
売上高／Net Sales	21,561	20,153	21,148	21,718	20,960	△3.5
国内事業／Domestic	16,741	16,438	16,861	17,670	16,956	△4.0
映像製作・販売事業／Film	9,943	10,280	9,011	8,649	7,846	△9.3
版權事業／Licensing	3,859	3,878	4,483	5,252	4,672	△11.0
関連事業／Others	2,938	2,278	3,367	3,768	4,438	17.8
海外事業／Overseas	4,888	3,755	4,305	4,066	4,038	△0.7
映像製作・販売事業／Film	2,833	2,485	2,291	2,161	1,916	△11.3
版權事業／Licensing	2,054	1,270	2,013	1,901	2,122	11.6
関連事業／Others	0	0	0	3	0	△100.0
北米地域／U.S.	2,035	863	678	926	1,490	60.8
中南米地域／Latin America	381	232	277	117	261	122.1
欧州地域／Europe	1,395	1,413	2,124	1,951	1,507	△22.8
アジア地域／Asia	1,076	1,247	1,224	1,070	780	△27.2
売上高比率 (%) (国内/海外) / Share (Domestic/Overseas)	77 / 23	81 / 19	80 / 20	81 / 19	81 / 19	-
内部売上消去／Intra-company Sales	68	40	18	18	34	-



●主要セグメント別作品内訳／Consolidated Sales of Major Titles by Segment

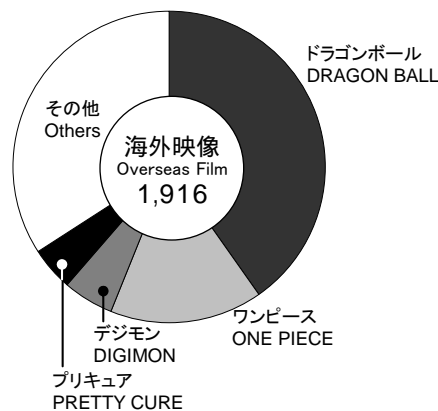
国内版權 売上上位4作品 / Domestic Licensing Top 4 百万円/¥Million

2006/3	2007/3	2008/3	2009/3	2010/3
全体／Total 3,859	3,878	4,483	5,252	4,672
プリキュア PRETTY CURE 1,153	ドラゴンボール DRAGON BALL 1,228	プリキュア PRETTY CURE 1,051	プリキュア PRETTY CURE 964	プリキュア PRETTY CURE 1,195
ドラゴンボール DRAGON BALL 878	プリキュア PRETTY CURE 617	ドラゴンボール DRAGON BALL 875	ドラゴンボール DRAGON BALL 769	ワンピース ONE PIECE 669
ワンピース ONE PIECE 146	デジモン DIGIMON 277	ゲゲゲの鬼太郎 GE-GE-GE NO KITARO 176	ワンピース ONE PIECE 308	ドラゴンボール DRAGON BALL 598
ガッシュベル ZATCH BELL 112	ワンピース ONE PIECE 85	ワンピース ONE PIECE 148	キン肉マン MR.MUSCLEMAN 122	キン肉マン MR. MUSCLEMAN 73



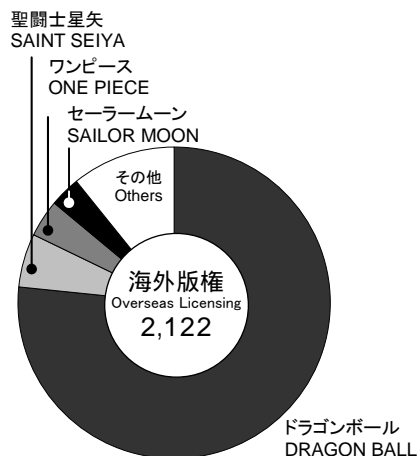
海外映像 売上上位4作品 / Overseas Film Top 4 百万円/¥Million

2006/3	2007/3	2008/3	2009/3	2010/3
全体／Total 2,833	2,485	2,291	2,161	1,916
ドラゴンボール DRAGON BALL 815	ドラゴンボール DRAGON BALL 583	ドラゴンボール DRAGON BALL 507	ドラゴンボール DRAGON BALL 672	ドラゴンボール DRAGON BALL 875
ワンピース ONE PIECE 461	ワンピース ONE PIECE 366	ワンピース ONE PIECE 402	ワンピース ONE PIECE 433	ワンピース ONE PIECE 343
聖闘士星矢 SAINT SEIYA 194	ガッシュベル ZATCH BELL 325	ポーポボ BO-BOBO 210	デジモン DIGIMON 185	デジモン DIGIMON 112
ガッシュベル ZATCH BELL 118	プリキュア PRETTY CURE 182	デジモン DIGIMON 174	北斗の拳 FIST OF THE NORTH STAR 127	プリキュア PRETTY CURE 96



海外版權 売上上位4作品 / Overseas Licensing Top 4 百万円/¥Million

2006/3	2007/3	2008/3	2009/3	2010/3
全体／Total 2,054	1,270	2,013	1,901	2,122
ドラゴンボール DRAGON BALL 1,306	ドラゴンボール DRAGON BALL 684	ドラゴンボール DRAGON BALL 1,300	ドラゴンボール DRAGON BALL 1,403	ドラゴンボール DRAGON BALL 1,624
聖闘士星矢 SAINT SEIYA 158	聖闘士星矢 SAINT SEIYA 190	聖闘士星矢 SAINT SEIYA 151	聖闘士星矢 SAINT SEIYA 183	聖闘士星矢 SAINT SEIYA 122
ワンピース ONE PIECE 134	ワンピース ONE PIECE 72	デジモン DIGIMON 127	デジモン DIGIMON 127	ワンピース ONE PIECE 80
プリキュア PRETTY CURE 88	プリキュア PRETTY CURE 61	プリキュア PRETTY CURE 74	ワンピース ONE PIECE 53	セーラームーン SAILOR MOON 65



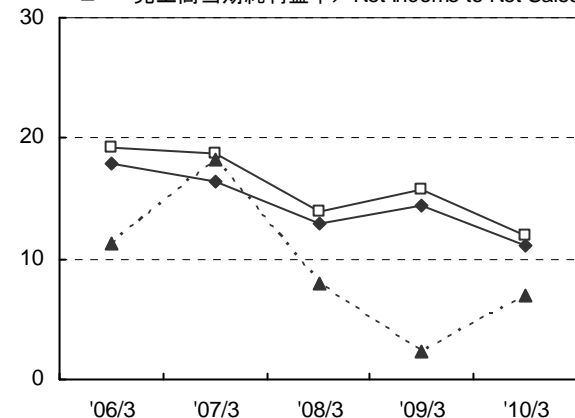
●収益性／Profitability

売上高営業利益率／經常利益率／当期純利益率

Operating Income to Net Sales/

Ordinary Income to Net Sales/Net Income to Net Sales

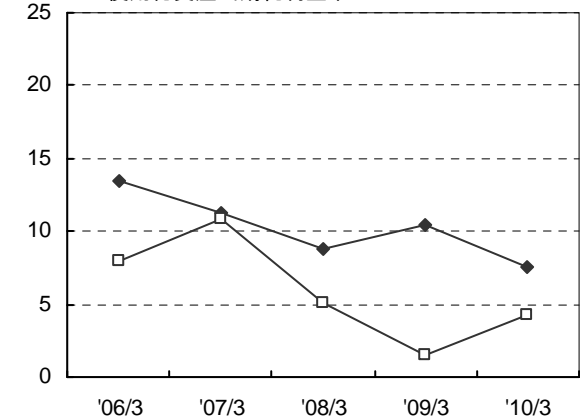
—◆— 売上高営業利益率／Operating Income to Net Sales
 —□— 売上高經常利益率／Ordinary Income to Net Sales
 - - -▲- - - 売上高当期純利益率／Net Income to Net Sales



使用総資産經常利益率／当期純利益率

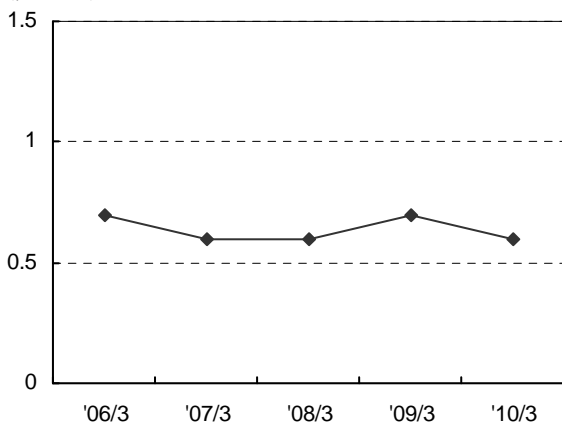
Ordinary Income to Total Assets/Net Income to Total Assets

—◆— 使用総資産經常利益率／Ordinary Income to Total Assets
 —□— 使用総資産当期純利益率／Net Income to Total Assets



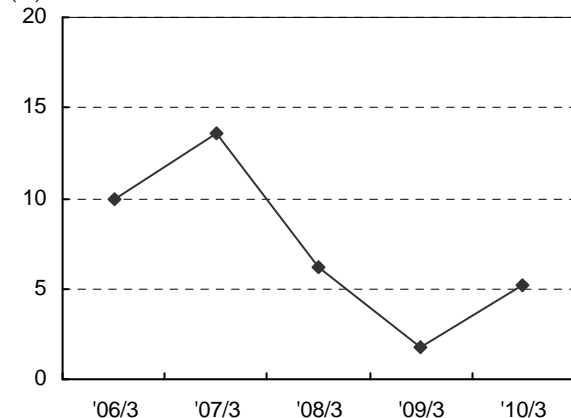
総資産回転率(回) Total Assets Turnover (Times)

(回/Times)



自己資本当期純利益率 Return on Equity

(%)



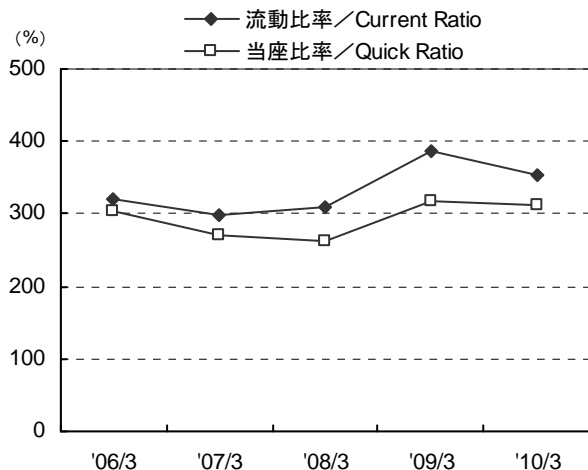
決算期／Fiscal Year Ended	2006/3	2007/3	2008/3	2009/3	2010/3
売上高営業利益率／Operating Income to Net Sales	17.9	16.4	12.9	14.4	11.1
売上高經常利益率／Ordinary Income to Net Sales	19.3	18.7	13.9	15.7	12.0
売上高当期純利益率／Net Income to Net Sales	11.3	18.2	8.0	2.3	6.9
使用総資産經常利益率／Ordinary Income to Total Assets	13.4	11.2	8.8	10.5	7.6
使用総資産当期純利益率／Net Income to Total Assets	7.9	10.9	5.1	1.5	4.3
総資産回転率(回)／Total Assets Turnover(Times)	0.7	0.6	0.6	0.7	0.6
自己資本当期純利益率／Return on Equity	9.9	13.6	6.2	1.8	5.2

注： 使用総資産經常利益率＝經常利益／総資産(期中平均)×100
 使用総資産当期純利益率＝当期純利益／総資産(期中平均)×100
 総資産回転率＝売上高／総資産(期中平均)
 自己資本当期純利益率＝当期純利益／自己資本(期中平均)×100

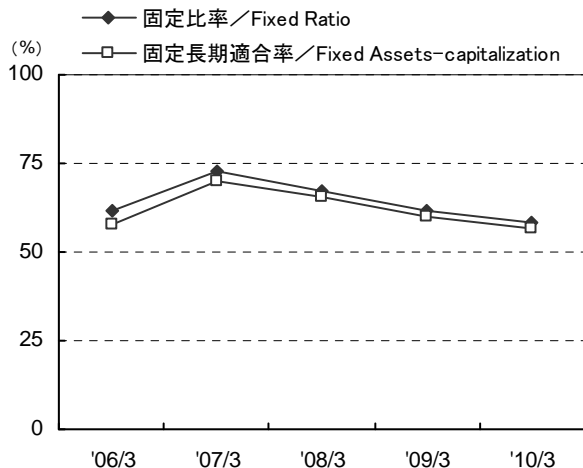
Notes: Ordinary Income to Total Assets=Ordinary Income/Total Assets (Yearly average)×100
 Net Income to Total Assets=Net Income/Total Assets (Yearly average)×100
 Total Assets Turnover=Net Sales/Total Assets (Yearly Average)
 Return on Equity=Net Income/Shareholder's Equity (Yearly Average)×100

●安定性／Stability

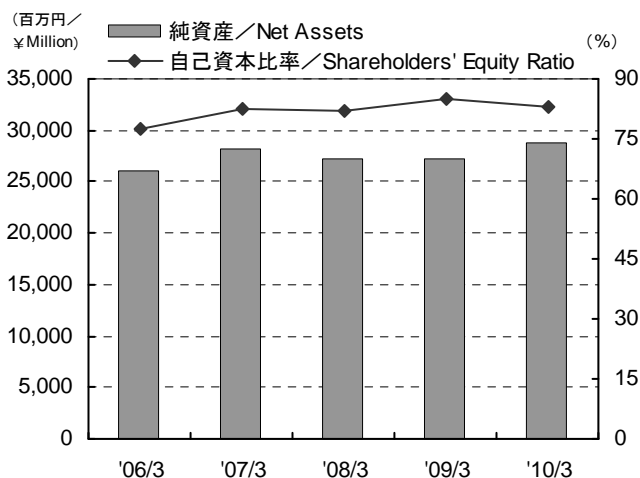
流動比率／当座比率
Current Ratio/Quick Ratio



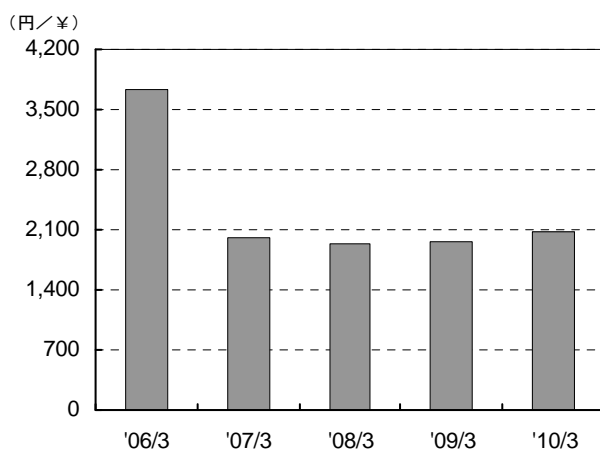
固定比率／固定長期適合率
Fixed Ratio/Fixed Assets-capitalization



純資産／自己資本比率
Net Assets/Shareholders' Equity Ratio



1株当たり純資産
Net Assets per Share



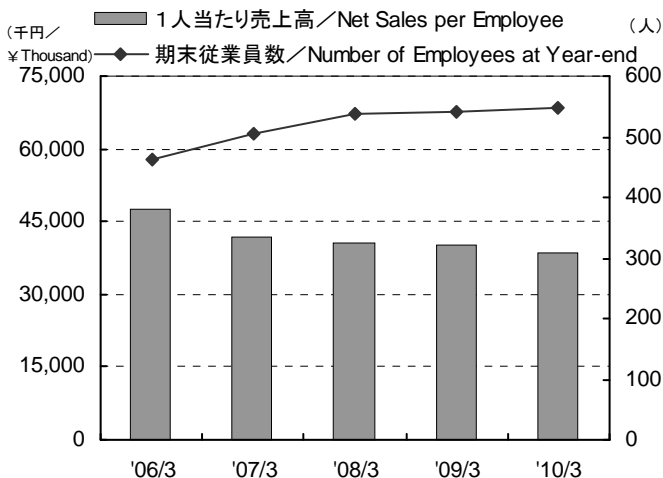
決算期／Fiscal Year Ended	2006/3	2007/3	2008/3	2009/3	2010/3
流動比率／Current Ratio	319.6	297.8	308.2	385.4	353.2
当座比率／Quick Ratio	303.3	269.5	261.4	317.7	311.1
固定比率／Fixed Ratio	61.6	72.8	67.4	61.9	58.2
固定長期適合率／Fixed Assets-capitalization	57.8	70.2	65.6	60.1	56.6
純資産(百万円)／Net Assets (¥ Million)	26,018	28,289	27,231	27,281	28,757
1株当たり純資産(円)／Net Assets per Share (¥)	3,733.38	2,009.02	1,927.37	1,960.97	2,068.18
自己資本比率／Shareholders' Equity Ratio	77.5	82.6	81.8	85.1	83.0

注： 流動比率＝流動資産(期末)／流動負債(期末)×100 当座比率＝(現金及び預金(期末)＋売上債権(期末)＋有価証券(期末))／流動負債(期末)×100
 固定比率＝固定資産(期末)／純資産(期末)×100 固定長期適合率＝固定資産(期末)／{純資産(期末)＋固定負債(期末)}×100
 2006年8月1日付で1株を2株に株式分割を実施いたしました。

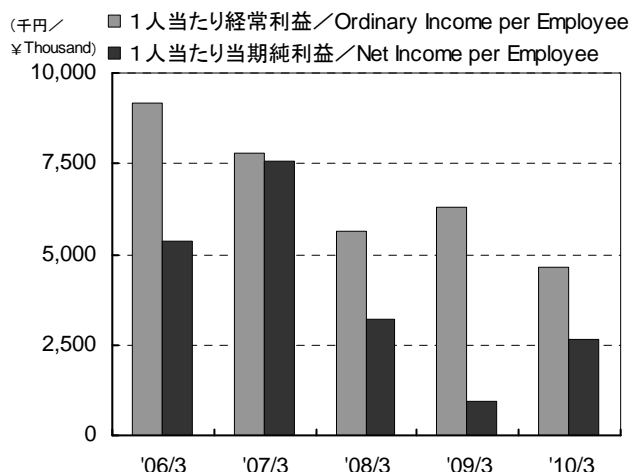
Notes: Current Ratio=Current Assets (Fiscal Year-end)/Current Liabilities (Fiscal Year-end)×100
 Quick Ratio=(Cash and Time Deposits (Fiscal Year-end) +Accounts Receivable (Fiscal Year-end) +Securities (Fiscal Year-end))/Current Liabilities (Fiscal Year-end)×100
 Fixed Ratio=Fixed Assets (Fiscal Year-end)/Net Assets×100
 Fixed Assets-capitalization=Fixed Assets (Fiscal Year-end)/(Net Assets (Fiscal Year-end) +Long-term Liabilities (Fiscal Year-end))×100
 The Company made a 2-for-1 stock split on August 1, 2006.

●効率性/Efficiency

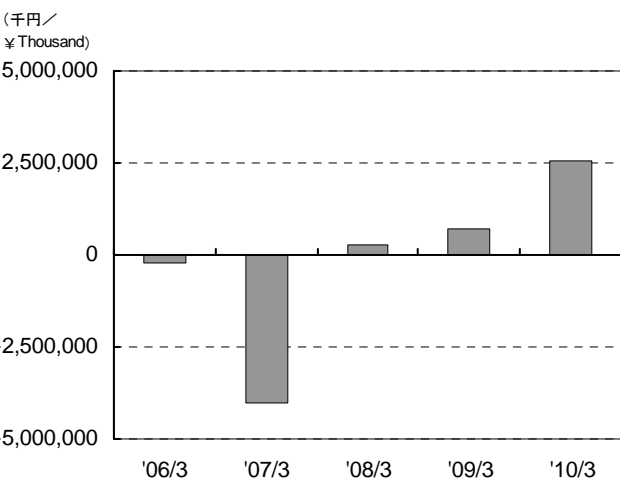
1人当たり売上高/期末従業員数
Net Sales per Employee/Number of Employees at Year-end



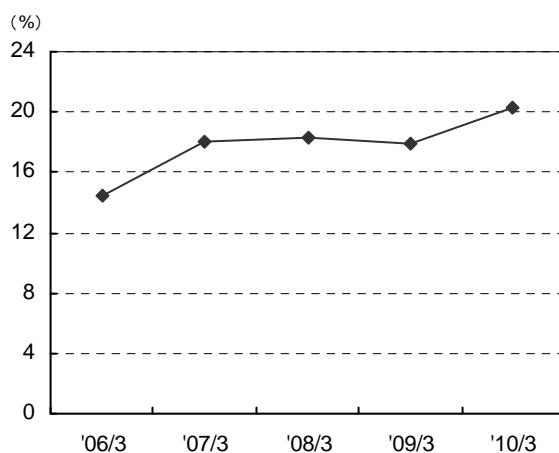
1人当たり経常利益/当期純利益
Ordinary Income per Employee/Net Income per Employee



キャッシュ・フロー
Cash Flows



売上高販管費率
Selling, General and Administrative Expenses to Net Sales



千円/¥Thousand

決算期/Fiscal Year Ended	2006/3	2007/3	2008/3	2009/3	2010/3
1人当たり売上高/Net Sales per Employee	47,492	41,682	40,553	40,257	38,495
期末従業員数(名)/Number of Employees at Year-end	462	505	538	541	548
1人当たり経常利益/Ordinary Income per Employee	9,157	7,803	5,634	6,324	4,632
1人当たり当期純利益/Net Income per Employee	5,348	7,594	3,232	913	2,659
設備投資額/Capital Expenditures	948,993	187,327	196,835	271,167	161,460
減価償却費/Depreciation and Amortization	214,991	316,218	314,368	313,654	337,324
キャッシュ・フロー/Cash Flows	△195,816	△4,033,260	296,048	708,582	2,558,587
期末発行済株式数(株)/Number of Shares Outstanding	6,956,198	13,912,396	13,912,356	13,912,284	13,904,686
売上高販管費率(%)/SG&A Expenses to Net Sales (%)	14.4	18.0	18.3	17.9	20.3

注: 従業員1人当たり指標は、期中平均従業員数に基づいて算出しています。
2006年8月1日付で1株を2株に株式分割を実施いたしました。

Notes: Per Employee Data are based on the yearly average number of employees.
The Company made a 2-for-1 stock split on August 1, 2006.

●連結貸借対照表／Consolidated Balance Sheets

百万円／¥Million

決算期／Fiscal Year Ended	2006/3	2007/3	2008/3	2009/3	2010/3	増減
【資産の部】／Assets						
流動資産／Current Assets	17,514	13,496	14,676	15,167	17,929	2,762
現金及び預金／Cash and Time Deposits	12,266	8,232	9,528	10,237	12,296	2,058
受取手形及び売掛金／Notes Receivable and Accounts Receivable	4,357	3,983	3,920	3,267	3,997	730
たな卸資産／Inventories	572	950	623	-	-	-
商品及び製品／Merchandise and Finished Goods	-	-	-	186	110	△ 76
仕掛品／Work in Progress	-	-	-	712	784	71
原材料及び貯蔵品／Raw Materials and Supplies	-	-	-	60	68	7
繰延税金資産／Deferred Tax Assets	105	67	85	69	147	77
その他／Other	231	287	623	732	587	△144
貸倒引当金／Allowance for Doubtful Accounts	△ 20	△ 24	△105	△ 99	△62	37
固定資産／Fixed Assets	16,038	20,339	18,081	16,892	16,738	△153
有形固定資産／Tangible Fixed Assets	3,995	3,881	3,768	3,724	3,669	△55
建物及び構築物(純額)／Buildings and Structures, Net	1,286	1,254	1,225	1,130	1,098	△31
機械装置及び運搬具(純額)／Machinery and Equipment, Net	54	56	47	39	37	△1
土地／Land	2,310	2,310	2,310	2,310	2,310	0
その他／Other	344	259	185	244	223	△21
無形固定資産／Intangible Fixed Assets	323	327	350	364	245	△119
投資その他の資産／Investments and Other Assets	11,719	16,130	13,962	12,803	12,823	20
投資有価証券／Investment Securities	10,130	11,814	9,821	8,189	8,141	△47
長期貸付金／Long-term Loans	-	1,008	753	1,432	1,127	△304
長期性預金／Long-term Deposits	-	3,000	2,000	2,000	2,500	500
その他／Other	1,645	352	1,432	1,230	1,094	△ 135
貸倒引当金／Allowance for Doubtful Accounts	△ 55	△ 45	△45	△ 48	△39	8
資産合計／Total Assets	33,552	33,835	32,758	32,059	34,668	2,608
【負債の部】／Liabilities						
流動負債／Current Liabilities	5,480	4,532	4,761	3,935	5,076	1,140
支払手形及び買掛金／Notes Payable and Accounts Payable-trade	3,232	2,843	2,829	2,324	2,928	603
未払法人税等／Accrued Income Taxes	1,138	666	441	88	910	822
賞与引当金／Allowance for Employees' Bonuses	192	200	206	212	225	13
その他／Other	917	822	1,284	1,310	1,012	△298
固定負債／Fixed Liabilities	1,740	1,013	764	842	834	△8
退職給付引当金／Accrued Pension and Severance Indemnities	435	400	434	480	505	24
役員退職慰労引当金／Accrued Pension and Severance Costs	182	208	234	229	254	24
その他／Other	1,122	404	95	132	74	△57
負債合計／Total Liabilities	7,221	5,545	5,526	4,778	5,910	1,132
【少数株主持分】／Minority Interests	312	-	-	-	-	-
【資本の部】／Shareholders' Equity						
資本金／Common Stock	2,867	-	-	-	-	-
資本剰余金／Capital Surplus	3,409	-	-	-	-	-
利益剰余金／Retained Earnings	17,569	-	-	-	-	-
その他有価証券評価差額金／Unrealized Gain on Marketable Securities	2,191	-	-	-	-	-
為替換算調整勘定／Translation Adjustments	△ 15	-	-	-	-	-
自己株式／Treasury Stock	△ 3	-	-	-	-	-
資本合計／Total Shareholders' Equity	26,018	-	-	-	-	-
負債、少数株主持分及び資本合計／Liabilities, Minority Interests and Shareholders' Equity	33,552	-	-	-	-	-
【純資産の部】／Net Assets						
株主資本／Shareholders' Equity	-	26,906	28,104	28,249	29,266	1,016
資本金／Common Stock	-	2,867	2,867	2,867	2,867	0
資本剰余金／Capital Surplus	-	3,409	3,409	3,409	3,409	0
利益剰余金／Retained Earnings	-	20,632	21,831	21,976	23,006	1,030
自己株式／Treasury Stock	-	△ 3	△3	△ 3	△17	△14
評価・換算差額等／Valuation and Translation Adjustments	-	1,043	△1,290	△ 968	△508	459
少数株主持分／Minority Interests	-	339	417	-	-	-
純資産合計／Total Net Assets	-	28,289	27,231	27,281	28,757	1,475
負債純資産合計／Total Liabilities and Net Assets	-	33,835	32,758	32,059	34,668	2,608

●連結損益計算書／Consolidated Statements of Income

百万円／¥Million

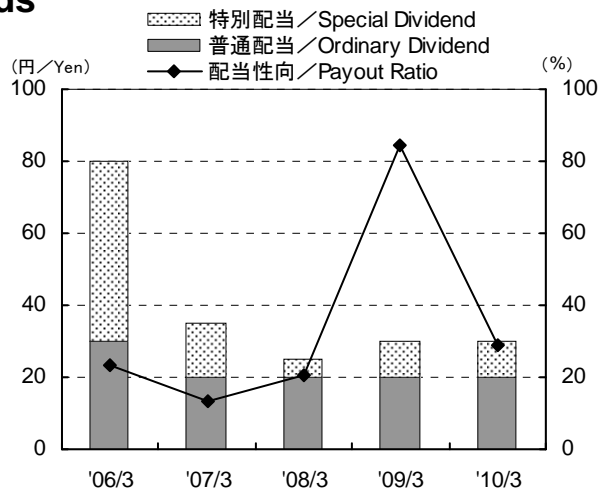
決算期／Fiscal Year Ended	2006/3	2007/3	2008/3	2009/3	2010/3	増減
売上高／Net Sales	21,561	20,153	21,148	21,718	20,960	△757
売上原価／Cost of Sales	14,598	13,213	14,549	14,708	14,386	△322
売上総利益／Gross Profit	6,962	6,939	6,598	7,010	6,574	△435
販売費及び一般管理費／Selling, General and Administrative Expenses	3,104	3,632	3,872	3,887	4,246	359
営業利益／Operating Income	3,858	3,307	2,726	3,123	2,328	△794
営業外収益／Non-operating Income	302	470	350	338	237	△101
営業外費用／Non-operating Expenses	3	4	137	49	43	△6
経常利益／Ordinary Income	4,157	3,773	2,938	3,412	2,522	△889
特別利益／Extraordinary Gains	-	1,632	300	-	95	95
特別損失／Extraordinary Losses	142	9	339	2,740	136	2,603
税金等調整前当期純利益／Income before Income Taxes	4,015	5,396	2,899	672	2,480	1,808
法人税等合計／Income Taxes	1,557	1,690	1,112	136	1,032	896
少数株主利益／Minority Interests in Earnings on Consolidated Subsidiaries	29	34	101	43	-	△43
当期純利益／Net Income	2,428	3,672	1,685	492	1,448	955

●連結キャッシュ・フロー計算書／Consolidated Statements of Cash Flows

百万円／¥Million

決算期／Fiscal Year Ended	2006/3	2007/3	2008/3	2009/3	2010/3	増減
営業活動によるキャッシュ・フロー／Cash Flows from Operating Activities	3,600	1,175	2,497	2,651	2,430	△220
投資活動によるキャッシュ・フロー／Cash Flows from Investing Activities	△ 3,720	△ 4,669	△ 1,670	△ 1,266	555	1,821
財務活動によるキャッシュ・フロー／Cash Flows from Financing Activities	△ 209	△ 566	△ 498	△ 362	△ 452	△ 89
現金及び現金同等物に係る換算差額／Effect of Exchange Rate Changes on Cash and Cash Equivalents	133	27	△ 32	△ 313	25	338
現金及び現金同等物の増加額／Increase in Cash and Cash Equivalents	△ 195	△ 4,033	296	708	2,558	1,850
現金及び現金同等物の期首残高／Cash and Cash Equivalents, Beginning of Year	12,461	12,266	8,232	8,528	9,237	708
現金及び現金同等物の期末残高／Cash and Cash Equivalents, End of Year	12,266	8,232	8,528	9,237	11,796	2,558

●配当の状況／Dividends



円／¥

決算期／Fiscal Year Ended	2006/3	2007/3	2008/3	2009/3	2010/3	増減
1株当たり配当金／Dividends per Share	80.00	35.00	25.00	30.00	30.00	-
普通配当／Ordinary Dividend	30.00	20.00	20.00	20.00	20.00	-
特別配当／Special Dividend	50.00	15.00	5.00	10.00	10.00	-
配当金総額(百万円)／Total Dividend (¥ Million)	559	489	349	419	419	-
配当性向(%)／Payout Ratio (%)	23.4	13.3	20.6	84.7	28.8	-
純資産配当率(%)／Dividend on Equity Ratio (%)	2.3	1.8	1.3	1.5	1.5	-

注： 2006年8月1日付で1株を2株に株式分割を実施いたしました。
2006年3月期末特別配当金に50周年記念配当を含みます。

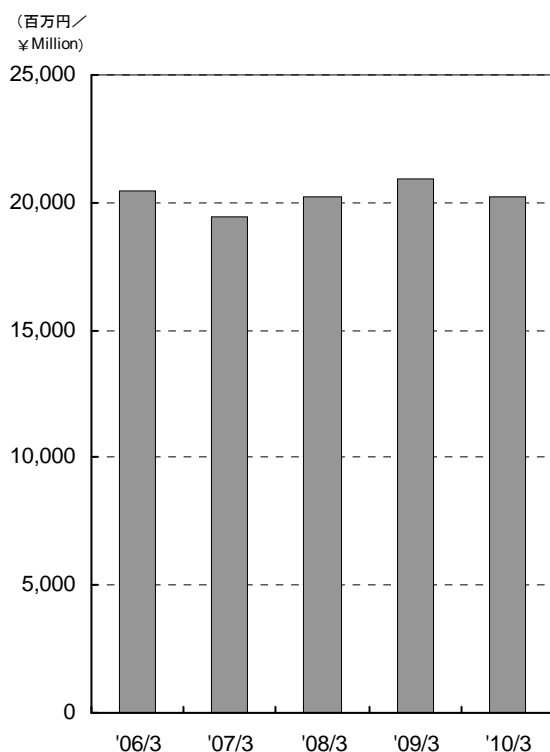
Notes: The Company made a 2-for-1 stock split on August 1, 2006.

The 50th anniversary commemorative dividend is included in the special dividends for the fiscal year ended March 2006.

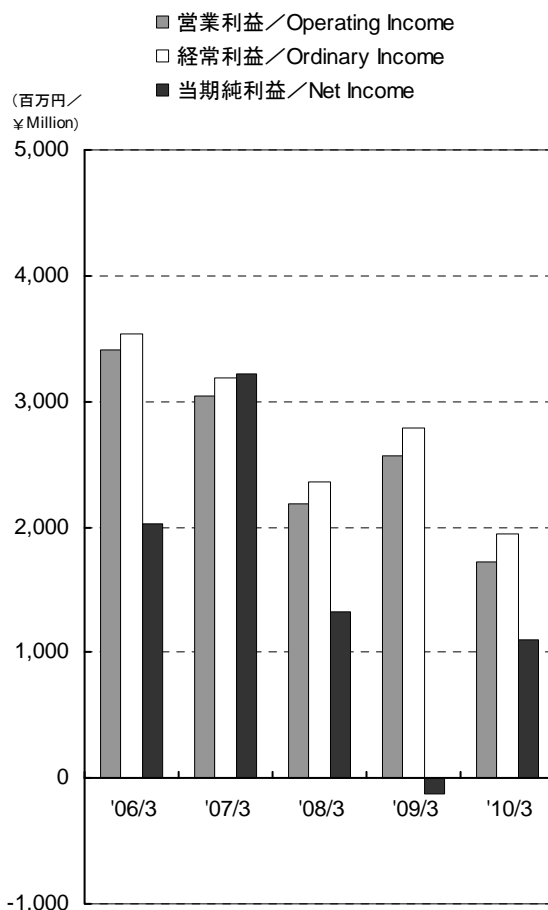


●単体財務ハイライト／Non-consolidated Financial Highlights

売上高
Net Sales



営業利益／経常利益／当期純利益
Operating Income/Ordinary Income/Net Income



百万円／¥ Million

決算期／Fiscal Year Ended	2006/3	2007/3	2008/3	2009/3	2010/3	増減%
売上高／Net Sales	20,487	19,417	20,247	20,943	20,181	△3.6
営業利益／Operating Income	3,411	3,049	2,181	2,570	1,714	△33.3
経常利益／Ordinary Income	3,542	3,180	2,356	2,784	1,943	△30.2
当期純利益／Net Income	2,031	3,213	1,321	Δ 124	1,097	△982.0
純資産／Net Assets	23,242	24,827	23,373	23,588	24,681	4.6
総資産／Total Assets	29,786	29,682	28,584	28,066	30,467	8.6
1株当たり純資産(円)／Net Assets per Share (¥)	3,314.69	1,773.39	1,669.55	1,684.91	1,763.01	4.6
1株当たり当期純利益(円)／Net Income per Share (¥)	284.54	229.50	94.41	Δ 8.8	78.4	△982.0
自己資本比率(%)／Shareholders' Equity Ratio (%)	78.0	83.6	81.8	84.0	81.0	-
自己資本当期純利益率(%)／Return on Equity (%)	9.2	13.4	5.5	Δ 0.5	4.5	-
期末従業員数(名)／Number of Employees at Year-end	271	290	304	316	320	1.3

注： 2006年8月1日付で1株を2株に株式分割を実施いたしました。
Notes: The Company made a 2-for-1 stock split on August 1, 2006.